

## ZUBEHÖR

### Rollen und Sockel

#### ROLLEN-SET:

Zwei einfache Rollen und zwei feststellrollen. Tragfähigkeit 300 kg



#### ROLLEN-SET:

Zur Montage an Grundstelle der Netzwerk- und Serverschränke. Max. Tragfähigkeit 600 kg

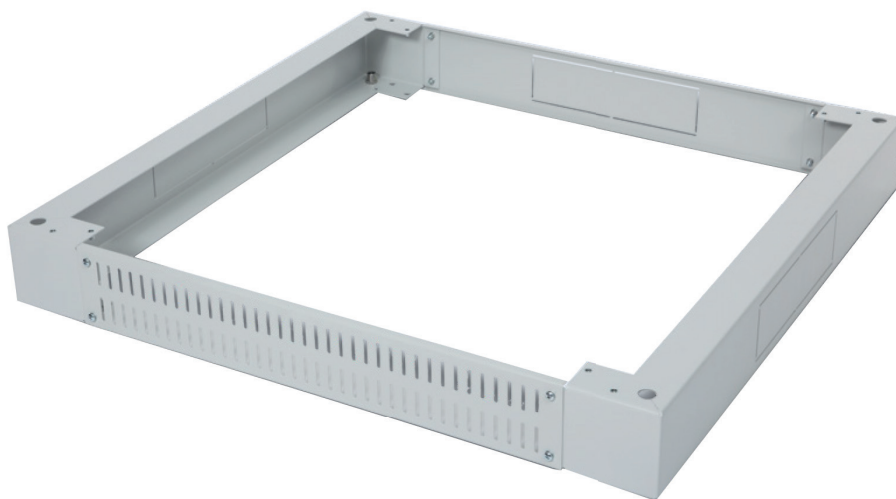


#### SPEZIFIKATIONEN

Länge (mm)	Tragfähigkeit (kg)
600	600
800	600

## SOCKEL:

Geeigneter Sockel für die Montage der Netzwerk - und Serverschränke.  
Aufgrund der perforierten Frontblende kann die Luft optimal zirkulieren.  
Die mitgelieferten Nivellierfüsse ermöglichen einen sicheren Stand der Schränke.  
Tragfähigkeit 1000 kg



## ABMESSUNGEN

Breite	Tiefe (mm)
600	600
600	800
600	900
600	1000
600	1200
800	800
800	1000
800	1200