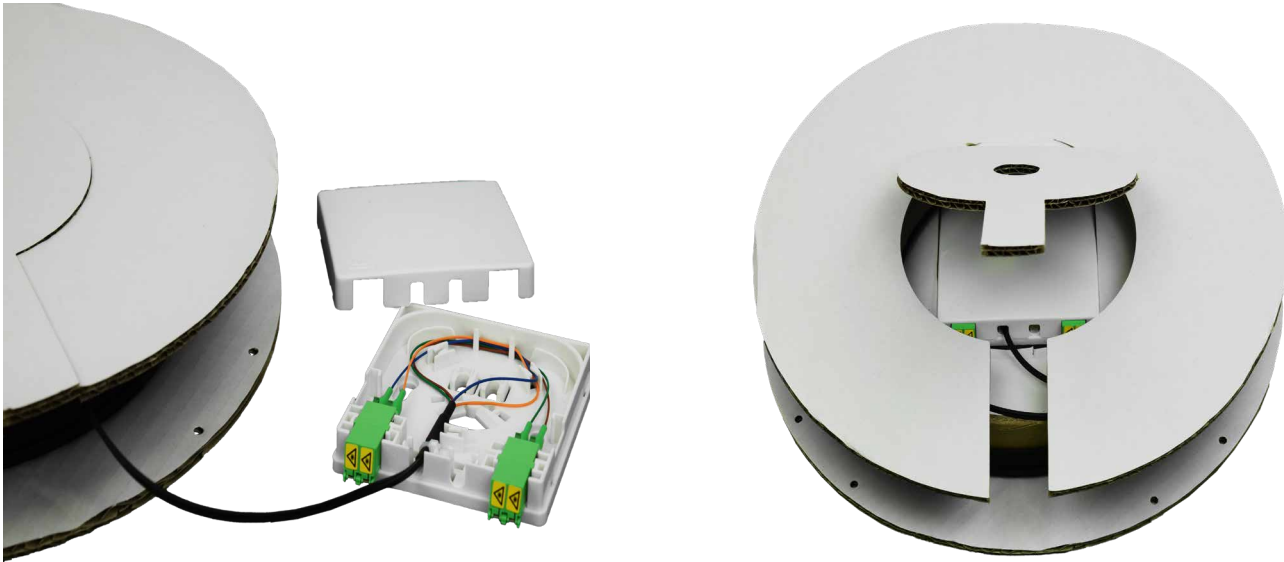


FTTH 90x90x16,5 mm

BESCHREIBUNG:

Die FTTH Box ist für die Wandmontage geeignet.
(Montagematerial liegen bei der Box)
Die FTTH Box können mit max. 2xSC-Simplex bzw.
2xLC-Duplex Kupplungen ohne Flansch bestückt werden.
Das ankommenden 4fasrige Innenkabel 3,0mm wird an die
Pigtails gepleißt.



FASER PARAMETER

	G657.A2
Modenfeld-Durchmesser 1310nm	8.8±0.4
Modenfeld-Durchmesser 1550nm	9.8±0.5
Durchmesserummantelung	124.8±0.7 µm
Außendurchmesser	245±5 µm
Dämpfung max. 1310nm	≤ 0.35 dB/ km
Dämpfung max. 1550nm	≤ 0.21 dB/ km
Makro-Biege-Verlust -1 Umdrehung×10 mm - Radius @1550nm	≤ 0.5 dB
Makro-Biege-Verlust -1 Umdrehung×10 mm - Radius @1550nm	≤ 1.0 dB
Ferrulenmaterial	Vollkeramik Zirkonia
Steckermaterial	Thermoplastik

KABEL PARAMETER

Faseranzahl	1	2	4
Fiberdurchmesser	250 ± 15 µm	250 ± 15 µm	250±15 µm
Fabe der Faserbeschichtung	weiß	blau, orange	blau, orange, grün, braun
Außendurchmesser	2.0±0.1mm x3.0±0.1mm	2.0±0.1mm x3.0±0.1mm	2.0±0.1mm x3.0±0.1mm
Mantelmaterial	LSZH	LSZH	LSZH
Mantelfarbe	schwarz	schwarz	schwarz
Stabilitäts Merkmale	FRP & Stahldraht	FRP & Stahldraht	FRP & Stahldraht

MECHANISCHE UND UMWELTBEDINGTE EIGENSCHAFTEN

Test	Einheit	FRP	Stahldraht
Spannkraft langfristig	N	40	100
Spannkraft kurzfristig	N	80	200
Druckfestigkeit langfristig	N/10 cm	500	1000
Druckfestigkeit kurzfristig	N/10 cm	1000	2200
Mind. Biegeradius (Dynamik)	60 mm		
Mind. Biegeradius (Statisch)	30 mm		
Betriebstemperatur	- 20°C bis + 60°C		
Lagertemperatur	- 20°C bis + 60°C		

